

## Pare-feu (Firewall)

Un pare-feu (de l'anglais firewall), est un logiciel et/ou un matériel, permettant de faire respecter la politique de sécurité du réseau, celle-ci définissant quels sont les types de communication autorisés sur ce réseau informatique. Il a pour principale tâche de contrôler le trafic entre différentes zones de confiance, en filtrant les flux de données qui y transitent.

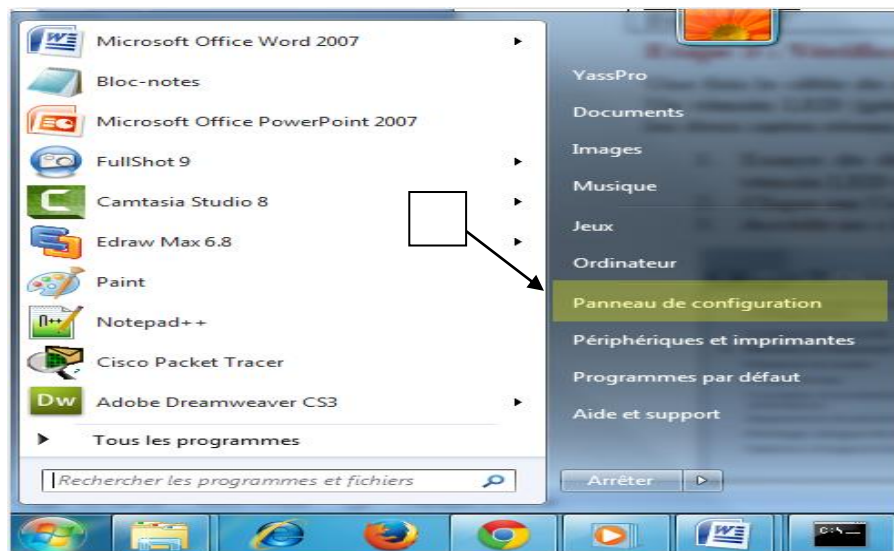
### Pare-feu de Windows 7

Le Pare-feu de Windows 7 gère le réseau local (LAN) et le réseau distant (WAN) ; par conséquent il est possible d'activer l'un ou l'autre ou bien les deux à la fois.

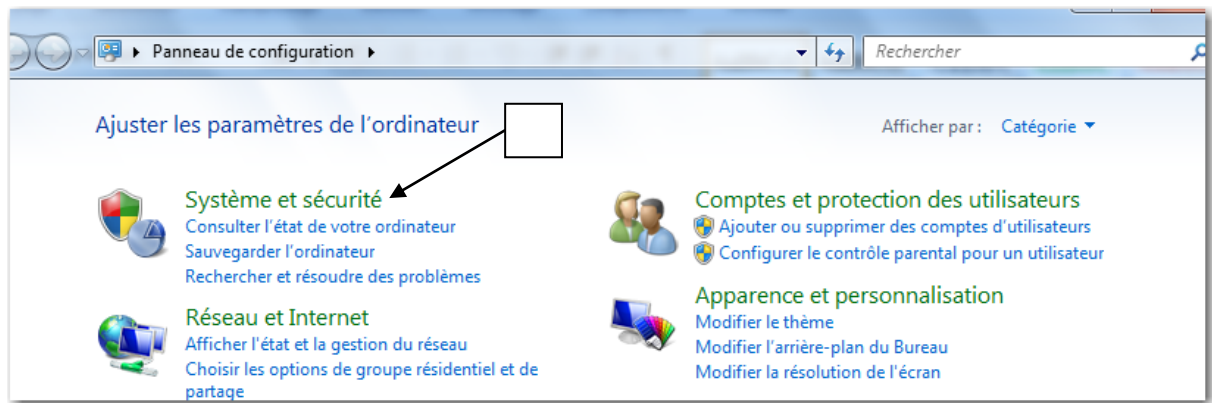
1. Dans le bureau de ton ordinateur, clique sur l'icône Windows « Démarrer ».



2. Sélectionne « Panneau de configuration ».



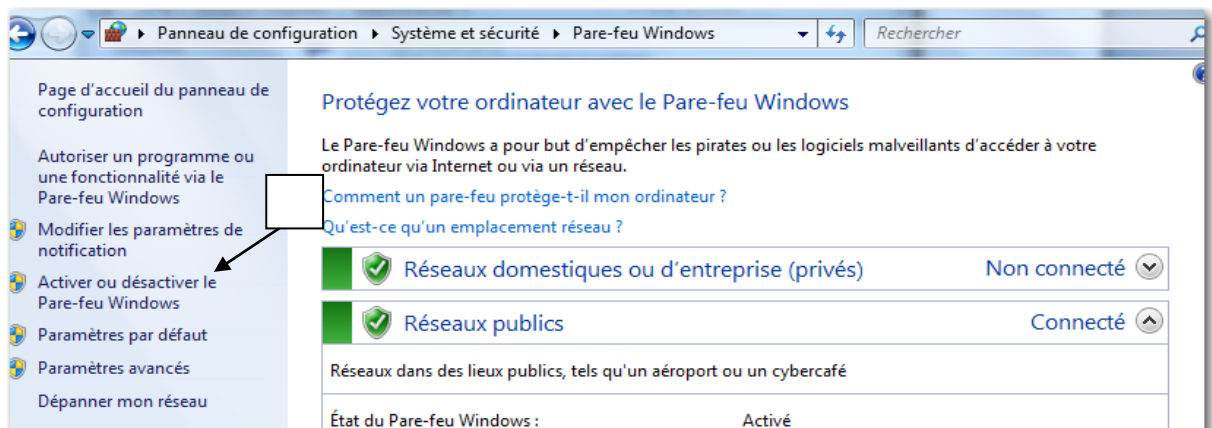
3. Clique sur « Systèmes et sécurité ».



4. Choisissez « Pare-feu Windows ».



5. Cliquez sur le lien du menu de gauche « Activer ou désactiver le Pare-feu Windows ».



6. Désactivez le pare-feu Windows pour le réseau domestique ou d'entreprise comme le montre la Figure ci-dessous.

